

1. In the following question, some part of the sentence may have errors. Find out which part of the sentence has an error and select the appropriate option. If a sentence is free from error, select 'No Error'.

Playing sports and doing any form (1)/ of physical activity can trigger (2)/ the production of endorphins. (3)/ No error (4)

- A. 1 B. 2
C. 3 D. 4

Ans. B

2. In the following question, some part of the sentence may have errors. Find out which part of the sentence has an error and select the appropriate option. If a sentence is free from error, select 'No Error'.

During the later 19th and early 20th centuries, (1)/ forest preservation programmes were established (2)/ in British India, the United States, and Europe. (3)/ No error (4)

- A. 1 B. 2
C. 3 D. 4

Ans. A

3. In the following question, the sentence given with blank to be filled in with an appropriate word. Select the correct alternative out of the four and indicate it by selecting the appropriate option.

She was miserable _____ she didn't tell him.

- A. in B. but
C. while D. with

Ans. B

4. In the following question, the sentence given with blank to be filled in with an appropriate word. Select the correct alternative out of the four and indicate it by selecting the appropriate option.

Despite his pleas, she looked _____ his insincere apologies.

- A. on B. to
C. around D. through

Ans. D

5. In the following question, out of the given four alternatives, select the one which best expresses the meaning of the given word.

Cogent

- A. Invalid
B. Effective

C. Inconclusive

D. Unlikely

Ans. B

6. In the following question, out of the given four alternatives, select the one which best expresses the meaning of the given word.

Precedence

- A. Uprise
B. Insignificance
C. Present
D. Priority

Ans. D

7. In the following question, out of the given four alternatives, select the one which is opposite in meaning of the given word.

Exorbitant

- A. Expensive B. High
C. Cruel D. Modest

Ans. D

8. In the following question, out of the given four alternatives, select the one which is opposite in meaning of the given word.

Gratify

- A. Satisfy B. Enchant
C. Disappoint D. Pamper

Ans. C

9. Rearrange the parts of the sentence in correct order.

When the

P : demonstrate that these are wholly inhuman

Q : state identifies some practices

R : as incompatible with the 'civilised' norms, it must

- A. PQR B. QRP
C. RPQ D. QPR

Ans. B

10. A sentence has been given in Active/Passive Voice. Out of the four given alternatives, select the one which best expresses the same sentence in Passive/Active Voice.

Kiara must deliver the needles.

- A. The needles must be delivered with Kiara.
B. The needles must be delivered by Kiara.
C. The needles should deliver by Kiara.
D. The needles are delivered by Kiara.

Ans. B

11. A sentence has been given in Direct/Indirect Speech. Out of the four given alternatives, select the one which best expresses the same sentence in Indirect/Direct Speech.

The principal said, "I want to meet her parents."

- A. The principal wanted to meet her parents.
- B. The principal said that he wants to meet her parents.
- C. The principal said that he wanted to meet her parents.
- D. The principal asked if he could meet her parents.

Ans. B

12. In the following question, a word has been written in four different ways out of which only one is correctly spelt. Select the correctly spelt word.

- A. Encouragement
- B. Ancouragement
- C. Encouragemant
- D. Encourragemaent

Ans. A

13. In the following passage, some of the words have been left out. Read the passage carefully and select the correct answer for the given blank out of the four alternatives.

The masses of people accept the most absurd ideas _____ truth, providing they are gravely asserted by some one claiming authority. The most illogical ideas are accepted _____ dispute or examination, providing they are stated solemnly and _____. Particularly in the respective fields of religion and politics do we find this blind _____ of illogical ideas by the multitude. Mere assertion _____ the leaders seems sufficient for the multitude of followers to acquiesce.

absurd ideas _____ truth, providing

- A. as
- B. like
- C. such
- D. just

Ans. A

14. In the following passage, some of the words have been left out. Read the passage carefully and select the correct answer for the given blank out of the four alternatives.

The masses of people accept the most absurd ideas _____ truth, providing they are gravely asserted by some one

claiming authority. The most illogical ideas are accepted _____ dispute or examination, providing they are stated solemnly and _____. Particularly in the respective fields of religion and politics do we find this blind _____ of illogical ideas by the multitude. Mere assertion _____ the leaders seems sufficient for the multitude of followers to acquiesce.

ideas are accepted _____ dispute or examination,

- A. within
- B. not
- C. without
- D. by

Ans. C

15. In the following passage, some of the words have been left out. Read the passage carefully and select the correct answer for the given blank out of the four alternatives.

The masses of people accept the most absurd ideas _____ truth, providing they are gravely asserted by some one claiming authority. The most illogical ideas are accepted _____ dispute or examination, providing they are stated solemnly and _____. Particularly in the respective fields of religion and politics do we find this blind _____ of illogical ideas by the multitude. Mere assertion _____ the leaders seems sufficient for the multitude of followers to acquiesce.

solemnly and _____. Particularly in the

- A. authoritatively
- B. authoritative
- C. authority
- D. authorities

Ans. A

16. In the following passage, some of the words have been left out. Read the passage carefully and select the correct answer for the given blank out of the four alternatives.

The masses of people accept the most absurd ideas _____ truth, providing they are gravely asserted by some one claiming authority. The most illogical ideas are accepted _____ dispute or examination, providing they are stated solemnly and _____. Particularly in the respective fields of religion and politics do we find this blind _____ of illogical ideas by the multitude. Mere assertion _____ the leaders seems

sufficient for the multitude of followers to acquiesce.

find this blind _____ of illogical ideas

- A. acceptance B. accept
- C. acceptor D. acceptant

Ans. A

17. In the following passage, some of the words have been left out. Read the passage carefully and select the correct answer for the given blank out of the four alternatives.

The masses of people accept the most absurd ideas _____ truth, providing they are gravely asserted by some one claiming authority. The most illogical ideas are accepted _____ dispute or examination, providing they are stated solemnly and _____. Particularly in the respective fields of religion and politics do we find this blind _____ of illogical ideas by the multitude. Mere assertion _____ the leaders seems sufficient for the multitude of followers to acquiesce.

Mere assertion _____ the leaders seems

- A. with B. by
- C. to D. at

Ans. B

18. In the following question, out of the four alternatives, select the alternative which best expresses the meaning of the idiom/phrase.

Fire the imagination

- A. Do something unbelievable.
- B. To destroy a person's dreams or ambition by giving discouraging advice.
- C. To make someone feel very interested in something and excited about it.
- D. Advice someone to be more practical in an effort to tackle a problem.

Ans. C

19. In the following question, out of the four alternatives, select the alternative which best expresses the meaning of the idiom/phrase.

Pulling your leg

- A. To create trouble for others.
- B. To succeed by making others fail.
- C. To trick or lie to someone in a playful way.
- D. To beg for a favour.

Ans. C

20. In the following question, out of the four alternatives, select the alternative which is the best substitute of the words/sentence.

A deep cut or tear in skin or flesh

- A. Laceration
- B. Termination
- C. Cessation
- D. Desistance

Ans. A

21. In the following question, out of the four alternatives, select the alternative which is the best substitute of the words/sentence.

Barely sufficient or adequate

- A. Scant
- B. Deluge
- C. Plethora
- D. Surfeit

Ans. A

22. In the following question, out of the four alternatives, select the alternative which will improve the bracketed part of the sentence. In case no improvement is needed, select "no improvement".

I worry that social media (is killing) creativity.

- A. is killed
- B. are killed
- C. was kills
- D. no improvement

Ans. D

23. In the following question, out of the four alternatives, select the alternative which will improve the bracketed part of the sentence. In case no improvement is needed, select "no improvement".

Partition (has been billed) as a distressing phase in the subcontinent's history.

- A. have been billed
- B. has being billed
- C. has been bill
- D. no improvement

Ans. D

24. The question below consists of a set of labelled sentences. Out of the four options given, select the most logical order of the sentences to form a coherent paragraph.

When we use our

A-beauty to group others, we

B-personal standards for

C-promote a kind of apartheid

- A. ACB B. BAC
C. ABC D. CBA

Ans. B

25. In the following question, four words are given out of which one word is correctly spelt. Select the correctly spelt word.

- A. incommunicabal
B. incommunicable
C. incommunicable
D. incomunicabal

Ans. B

26. निम्नलिखित प्रश्न में दिए गए विकल्पों में से संबंधित शब्द युग्म को चुनिए।

पहिया : गाड़ी :: ? : ?

- A. रथ : पहिया B. घड़ी : चाप
C. घर : कमरा D. अध्याय : पुस्तक

Ans. D

27. निम्नलिखित प्रश्न में दिए गए विकल्पों में से संबंधित संख्या युग्म को चुनिए।

41 : 123 :: ? : ?

- A. 31 : 93 B. 23 : 75
C. 29 : 95 D. 13 : 45

Ans. A

28. निम्नलिखित प्रश्न में दिए गए विकल्पों में से संबंधित अक्षर/अक्षरों को चुनिए।

GPQ : ENO :: LNM : ?

- A. IKJ B. JLK
C. MON D. OQP

Ans. B

29. निम्नलिखित प्रश्न में दिए गए विकल्पों में से विषम शब्द को चुनिए।

- A. झरना B. अक्वेरियम
C. नदी D. समुद्र

Ans. B

30. नीचे दिए गये प्रश्न में, चार संख्या युग्म दिए गए हैं। (-) के बायीं और दी संख्या (-) के दायीं और दी गई संख्या से तर्क /नियम से सम्बंधित है।

तीन उसी एक तर्क/नियम के आधार पर समान हैं। दिए गए विकल्पों में से भिन्न को चुनिए।

- A. 62 – 60 B. 74 – 70
C. 18 – 16 D. 34 – 32

Ans. B

31. निम्नलिखित प्रश्न में दिए गए विकल्पों में से विषम अक्षर/अक्षरों को चुनिए।

- A. VUTS B. RQPO
C. NMKJ D. IHGF

Ans. C

32. दिए गए विकल्पों में से, शब्दकोश के अनुसार, कौन सा शब्द अंतिम स्थान पर आयेगा?

1. Expiration
2. Expertise
3. Exposing
4. Exposed
5. Explosion

- A. Expiration B. Explosion
C. Exposed D. Exposing

Ans. D

33. निम्नलिखित प्रश्न में दिए गए विकल्पों में से लुप्त अंक ज्ञात कीजिए।

91, 73, 164, 237, 401, ?

- A. 720 B. 638
C. 432 D. 747

Ans. B

34. एक अनुक्रम दिया गया है, जिसमें से एक पद लुप्त है। दिए गए विकल्पों में से वह सही विकल्प चुनिए, जो अनुक्रम को पूरा करे।

HY, JV, LS, ?, PM

- A. MP B. NP
C. MN D. PK

Ans. B

35. पीयूष तथा भरत की वर्तमान आयु का अनुपात 11 : 13 है। 15 वर्ष पूर्व, पीयूष तथा भरत की आयु का अनुपात 17 : 21 था। पीयूष की वर्तमान आयु (वर्षों में) क्या है?

- A. 66 B. 63
C. 51 D. 78

Ans. A

36. दिए गए विकल्पों में से वह शब्द चुनिए जो दिए गए शब्द के अक्षरों का प्रयोग करके नहीं बनाया जा सकता है।

Commissioner

- A. Common B. Some
C. Miss D. Trainer

Ans. D

37. एक विशिष्ट कोड भाषा में, "INDUCE" को "MRHYGI" लिखा जाता है। इस कोड भाषा में "DEFECT" को किस प्रकार लिखा जाएगा?

- A. XGIRIB B. BLKTKC
C. HIJIGX D. RFGAGB

Ans. C

38. किसी निश्चित कोड भाषा में '÷', '+' को प्रदर्शित करता है, '-' 'x' को प्रदर्शित करता है, '+' '÷' को प्रदर्शित करता है और 'x', '-' को प्रदर्शित करता है। निम्नलिखित प्रश्न का उत्तर ज्ञात करें।

$$9 \div 4 - 30 + 10 \times 13 = ?$$

- A. 46 B. 8
C. 30 D. 49

Ans. B

39. निम्नलिखित समीकरण गलत है। इस समीकरण को सही करने के लिए किन दो चिन्हों को आपस में अदला-बदली करना चाहिए?

$$8 - 4 \div 25 + 12 \times 2 = 1$$

- A. + and x B. ÷ and -
C. + and ÷ D. - and +

Ans. B

40. यदि $11 \times 8 = 6$, $19 \times 7 = 24$ और $14 \times 6 = 16$, तो 12×9 का मान ज्ञात करें।

- A. 18 B. 12
C. 8 D. 6

Ans. D

41. निम्नलिखित में से कौन सा पद दी गयी सूची के क्रम के अनुसार है?

ZWXYXYXY, XWZYXYXY, XYZWXYXY, XYXWZYXY, XYXYZWXY, _____.

- A. XYXYXYXY B. ZWXYXYXY
C. XYXYXWZY D. XWZYXYXY

Ans. C

42. दो टैक्सियाँ T और U एक ही स्टैंड से निकलती हैं। टैक्सी T दक्षिण दिशा में 1 कि.मी. की यात्रा करती है, फिर अपने दहिनी ओर मुड़ जाती है और आगे 3.5 कि.मी. जाता है। इस बीच टैक्सी U पूर्व दिशा में 2.5 कि.मी. की यात्रा करती है, फिर उत्तर में मुड़ जाती है और आगे 4 कि.मी. की यात्रा करती है, फिर यह अपने के बायीं ओर मुड़ जाती है और आगे 6 कि.मी. की यात्रा करती है। टैक्सी T के संबंध में टैक्सी U कहाँ है?

- A. 3 कि.मी. उत्तर
B. 5 कि.मी. दक्षिण
C. 5 कि.मी. उत्तर
D. 3 कि.मी. दक्षिण

Ans. C

43. प्रश्न में दो कथन दिये गये हैं जिसके आगे दो निष्कर्ष I और II निकाले गये हैं। आपको मानना है कि दोनों कथन सत्य है चाहे वह सामान्यतः ज्ञात तथ्यों से भिन्न प्रतीत होते हों। आपको निर्णय करना है की दिए गए निष्कर्षों में से कौन-सा/कौन-से निश्चित रूप से कथन द्वारा सही निकाला जा सकता है/सकते हैं, यदि कोई हों।

कथन I: कोई भी प्लास्टिक पॉलिमर नहीं होता है

कथन II: कुछ रबर प्लास्टिक होते हैं

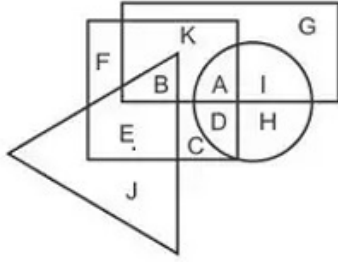
निष्कर्ष I: कुछ पॉलिमर रबर होते हैं

निष्कर्ष II: सभी रबर पॉलिमर होते हैं

- A. केवल निष्कर्ष I सही है
B. केवल निष्कर्ष II सही है
C. दोनों निष्कर्ष I और II सही हैं
D. ना तो निष्कर्ष I सही है ना ही निष्कर्ष II

Ans. D

44. निम्नलिखित आकृति में, आयत समारोह नियोजक को प्रदर्शित करता है, वृत्त इलस्ट्रेटर्स को प्रदर्शित करता है, त्रिभुज गेमर्स को प्रदर्शित करता है और वर्ग भारतीयों को प्रदर्शित करता है। अक्षरों का कौन सा समूह उन समारोह नियोजकों को प्रदर्शित करता है जो गेमर्स हैं?



- A. BE
C. B
B. KAB
D. AD

Ans. C

45. एक अनुक्रम दिया गया है, जिसमें से एक पद लुप्त है। दिए गए विकल्पों में से वह सही विकल्प चुनिए, जो अनुक्रम को पूरा करे।

XQC, UNZ, RKW, OHT, ?

- A. LFP
C. LEQ
B. MED
D. MFQ

Ans. C

46. निम्नलिखित प्रश्न में दिए गए विकल्पों में से लुप्त अंक ज्ञात कीजिए।

57, 52, 45, 36, 25, ?

- A. 14
C. 15
B. 12
D. 17

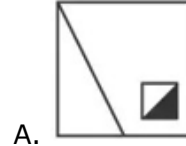
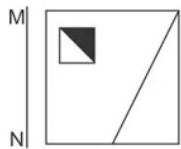
Ans. B

47. नीचे दिए गए प्रश्न में, तीन संख्याओं के चार समूह दिए गए हैं। प्रत्येक समूह में दूसरी तथा तीसरी संख्या पहली संख्या से किसी एक तर्क/नियम से संबंधित है। तीन उसी एक तर्क/नियम के आधार पर सामान हैं। दिए गए विकल्पों में से भिन्न को चुनिए।

- A. (13, 25, 51)
C. (10, 19, 39)
B. (17, 33, 67)
D. (7, 13, 29)

Ans. D

48. यदि एक दर्पण को MN रेखा पर रखा जाए तो दी गयी उत्तर आकृतियों में से कौन-सी आकृति प्रश्न आकृति का सही प्रतिबिम्ब होगी?



A.



B.



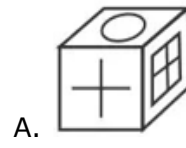
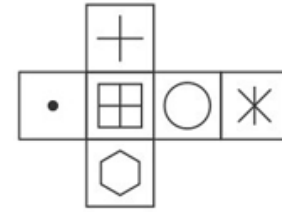
C.



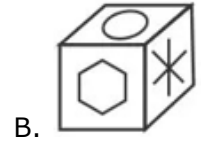
D.

Ans. B

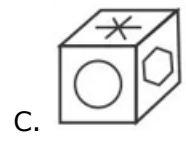
49. निम्नलिखित उत्तर आकृति में से कौन सा घन दिए गए प्रश्न आकृति में से खुले घन से बनाया नहीं जा सकता?



A.



B.



C.



D.

Ans. D

50. एक शब्द केवल एक संख्या-समूह द्वारा दर्शाया गया है, जैसा कि विकल्पों में से किसी एक में दिया गया है। विकल्पों में दिए गए संख्या-समूह अक्षरों के दो वर्गों द्वारा दर्शाए गए हैं, जैसा कि दिए गए दो आव्यूहों में है। आव्यूह-I के स्तम्भ और पंक्ति की संख्या 0 से 4 आव्यूह-II की 5 से 9 है। इन आव्यूहों से एक अक्षर को पहले उसकी पंक्ति और बाद में स्तम्भ संख्या द्वारा दर्शाया जा सकता है। उदाहरण के लिए 'D' को 24, 41 आदि द्वारा दर्शाया जा सकता है तथा 'T' को 96, 87 आदि द्वारा दर्शाया

जा सकता है। इसी तरह से आपको प्रश्न में दिए शब्द 'GASH' के लिए समूह को पहचानना है।

Matrix-I आव्यूह -I					
	0	1	2	3	4
0	C	G	D	K	M
1	I	B	L	H	B
2	K	B	L	B	D
3	I	A	C	D	E
4	L	D	G	A	E

Matrix-II आव्यूह -II					
	5	6	7	8	9
5	P	Q	U	W	R
6	P	Z	V	P	W
7	U	X	Q	X	V
8	V	O	T	N	R
9	P	T	U	S	Y

- A. 23,75,44,88
B. 42,43,98,13
C. 14,95,13,58
D. 11,78,20,87
Ans. B

51. $(0.17\overline{59} + 0.30\overline{41})$ का मान _____ है।

- A. $0.48\overline{02}$ B. $0.48\overline{01}$
C. $0.47\overline{01}$ D. $0.48\overline{11}$

Ans. B

52. यदि एक संख्या के दोगुने में 16 जोड़ने पर परिणाम वही आता है जो उसी संख्या को 6 से गुना कर के 4 घटाने पर आता है, तो संख्या ज्ञात कीजिये।

- A. 4 B. 5
C. 6 D. 7

Ans. B

53. यदि $\frac{\sqrt{x+5} + \sqrt{x}}{\sqrt{x+5} - \sqrt{x}} = 5$, है, तो 'x' का मान ज्ञात कीजिये।

- A. 1 B. 2
C. 3 D. 4

Ans. D

54. यदि $\frac{6\sqrt{3} + 7\sqrt{2}}{\sqrt{108} + \sqrt{50}} = a + b\sqrt{6}$, है, तो $\frac{6a}{b}$ का मान ज्ञात कीजिये।

- A. 9 B. 19
C. 38 D. 42

Ans. B

55. यदि के कोण का न्यूनता-पूरक उसके समपूरक का $(5/2)$ है तो कोण का मान ज्ञात कीजिये।

- A. 10° B. 15°
C. 20° D. 30°

Ans. D

56. यदि के त्रिभुज के भुजाओं का अनुपात 9:6:4 है तो उस त्रिभुज को _____ कहा जाता है।

- A. समकोण B. अधिक कोण
C. न्यून कोण D. सभी गलत हैं

Ans. B

57. पुनीत ने एक परीक्षा में 10% अंक प्राप्त किए तथा 50 अंकों से अनुत्तीर्ण हो गया। यदि वह 40% अंक प्राप्त करता है, तो उसे उत्तीर्ण अंकों से 25 अंक अधिक प्राप्त होते हैं। परीक्षा के लिए उत्तीर्ण अंक क्या हैं?

- A. 250 B. 200
C. 150 D. 75

Ans. D

58. एक थैले में 10 रुपये, 2 रुपये तथा 1 रुपये के सिक्के हैं। 10 रुपये, 2 रुपये तथा 1 रुपये के सिक्के का मूल्य क्रमशः 15 : 8 : 1 के अनुपात में हैं। यदि सिक्कों की कुल संख्या 273 है, तो सभी सिक्कों का कुल मूल्य (रु में) क्या होगा?

- A. 1008 B. 924
C. 1102 D. 1218

Ans. A

59. विपिन 6 लीटर तरल B में 3 लीटर तरल A मिलाता है तथा मोहित 15 लीटर तरल B में 8

लीटर तरल A मिलाता है। दोनों मिश्रणों में तरल B के प्रतिशत का क्या अनुपात है?

- A. 26 : 25 B. 51 : 32
C. 46 : 45 D. 34 : 25

Ans. C

60. 9 क्रमागत प्राकृतिक संख्याओं का औसत 41 है। इन संख्याओं में से बड़ी संख्या क्या है?

- A. 37 B. 44
C. 46 D. 45

Ans. D

61. एक राशि पर 12.5% की वार्षिक दर से साधारण ब्याज मूलधन का $\frac{5}{4}$ है। समय अवधि (वर्षों में) क्या है?

- A. 12.5 B. 8
C. 10 D. 15

Ans. C

62. यदि के मेज का क्रय मूल्य, विक्रय मूल्य का 62% है, तो लाभ प्रतिशत क्या है?

- A. 43.42 B. 37.45
C. 61.29 D. 71.35

Ans. C

63. एक पतलून का अंकित मूल्य 3510 रु है। दूकानदार 40% की छूट देता है तथा 17% लाभ कमाता है। यदि कोई छूट न दी गई हो, तो लाभ प्रतिशत क्या होगा?

- A. 63.8 B. 95
C. 85 D. 74.6

Ans. B

64. $\frac{\sqrt[4]{16} + \sqrt[4]{625}}{\sqrt[4]{256}}$ का मान क्या है?

- A. 1.75 B. 1.25
C. 1.6 D. 1.5

Ans. A

65. M एक दीवार को पूरा करने में N से 60% अधिक समय लेता है। यदि वे मिलकर उस दीवार को 24 दिन में पूरा करते हैं, तो N अकेले उसे पूरा करने में कितने दिन लेगा?

- A. 36 B. 39
C. 42 D. 34

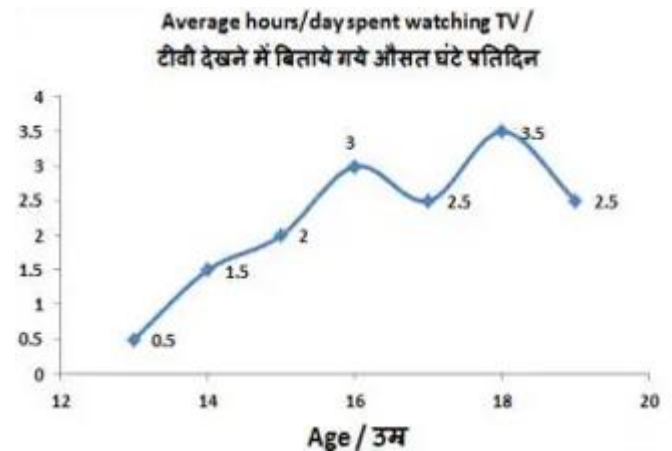
Ans. B

66. एक लड़का 42 कि.मी./घंटा की गति से एक गाड़ी चला रहा है। वह प्रत्येक 11 कि.मी. के अंतर पर 8 मिनट के लिये रुकता है। 84 कि.मी. की दूरी तय करने के लिए वह कितना समय (मिनट में) लेगा?

- A. 138 B. 142
C. 156 D. 176

Ans. D

67. यह रेखा ग्राफ दर्शाता है कि किशोरों द्वारा प्रतिदिन टीवी देखने के लिए औसत कितने घंटे बताते हैं। इस आरेख का अध्ययन करें और निम्नलिखित प्रश्नों के उत्तर दें।

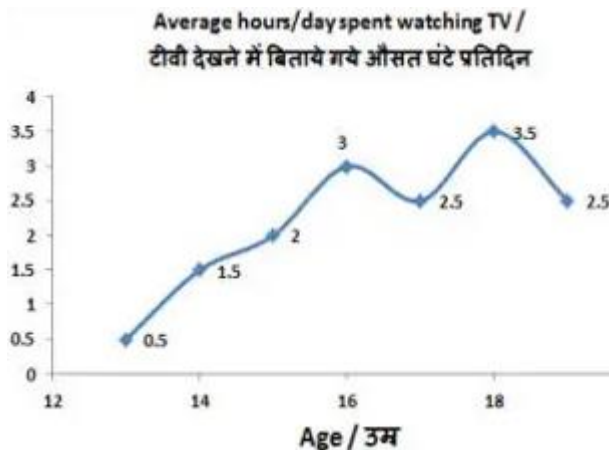


किस उम्र में किशोर टीवी को देखने में सबसे कम घंटे बताते हैं?

- A. 17 B. 15
C. 13 D. 18

Ans. C

68. यह रेखा ग्राफ दर्शाता है कि किशोरों द्वारा प्रतिदिन टीवी देखने के लिए औसत कितने घंटे बताते हैं। इस आरेख का अध्ययन करें और निम्नलिखित प्रश्नों के उत्तर दें।

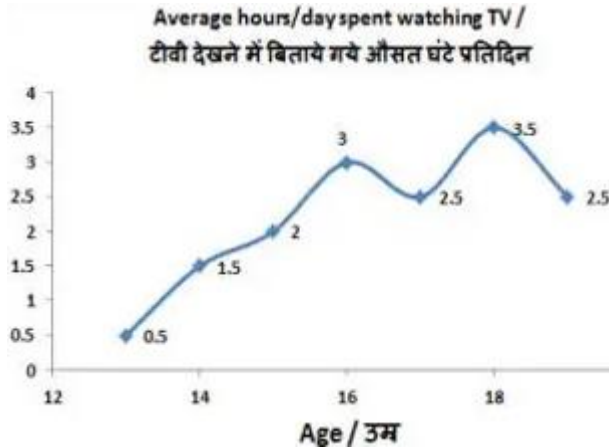


14 वर्ष के बच्चों और 18 वर्ष के बच्चों द्वारा प्रतिदिन टीवी देखने में बिताये गये घंटों का अनुपात क्या है?

- A. 7 : 3 B. 3 : 7
C. 5 : 7 D. 7 : 5

Ans. B

69. यह रेखा ग्राफ दर्शाता है कि किशोरों द्वारा प्रतिदिन टीवी देखने के लिए औसत कितने घंटे बिताते हैं। इस आरेख का अध्ययन करें और निम्नलिखित प्रश्नों के उत्तर दें।



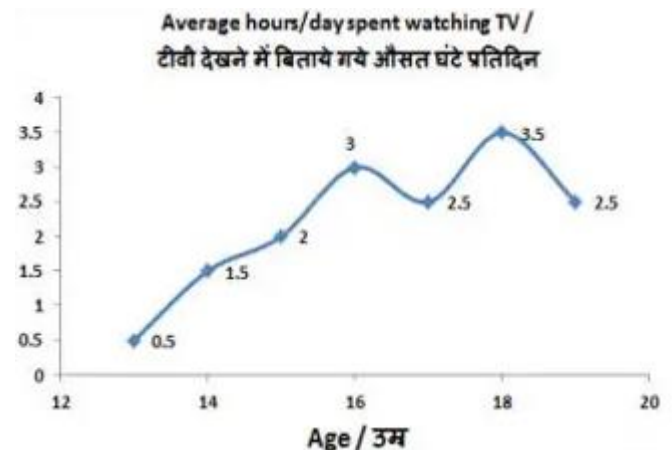
15 वर्ष के बच्चों की तुलना में 17 वर्षीय बच्चों द्वारा प्रतिदिन टीवी देखने में बिताये गये घंटों की संख्या _____ से अधिक है।

- A. 25% B. 20%
C. 16.7% D. 30%

Ans. A

70. यह रेखा ग्राफ दर्शाता है कि किशोरों द्वारा प्रतिदिन टीवी देखने के लिए औसत कितने घंटे

बिताते हैं। इस आरेख का अध्ययन करें और निम्नलिखित प्रश्नों के उत्तर दें।



16 वर्ष के बच्चे के सप्ताह में टीवी देखने के लिए कितने घंटे खर्च करते हैं?

- A. 25.5 B. 25
C. 21 D. 22.5

Ans. C

71. एक समबाहु त्रिभुज का क्षेत्रफल $9\sqrt{3}$ वर्ग सेंटीमीटर है। इसकी भुजा (सेंटीमीटर में) ज्ञात करें।

- A. 3 B. 6
C. 12 D. 18

Ans. B

72. एक वृत्त का क्षेत्रफल 38.5 वर्ग सेंटीमीटर है। इसका व्यास (सेंटीमीटर में) ज्ञात करें।

- A. 7 B. 14
C. 10 D. 20

Ans. A

73. 7 सेंटीमीटर व्यास वाले एक अर्द्धगोले के सतह का कुल क्षेत्रफल (वर्ग सेंटीमीटर में) ज्ञात करें।

- A. 105.5 B. 99
C. 77 D. 115.5

Ans. D

74. $\triangle XYZ$ में Y पर समकोण है। यदि $m\angle Z = 30^\circ$, तो $(\cos X - 1/\sqrt{3})$ का मान ज्ञात करें।

- A. $3/2$ B. $1-\sqrt{2}$
C. $(4-\sqrt{3})/2\sqrt{3}$ D. $(\sqrt{3}-2)/2\sqrt{3}$

Ans. D

75. $\triangle ABC$ में कोण B का माप 90° है। यदि $\sin A = 15/17$ और $AB = 0.8$ सेंटीमीटर है, तो भुजा BC की लंबाई (सेंटीमीटर में) क्या है?

A. 1.5

B. 1.7

C. 2

D. 2.5

Ans. A

76. पार्टिसिपेटरी नोट्स (PNs) निम्नलिखित में से किस से संबंधित हैं?

A. भारत की समेकित निधि

B. विदेशी संस्थागत निवेशक

C. संयुक्त राष्ट्र विकास कार्यक्रम

D. बेरोजगारी संबंधित सूचकांक

Ans. B

77. निम्नलिखित में से किस वर्ष में भारतीय खाद्य निगम (FCI) स्थापित किया गया था?

A. 1955

B. 1960

C. 1965

D. 1970

Ans. C

78. मानसून शब्द का तात्पर्य _____ है।

A. हवाओं का सदैव एक ही ओर बहना

B. हवाओं का बहुत तेजी से बहना

C. हवाओं का बहुत धीमी गति से बहना

D. हवाओं के रुख का बदलना

Ans. D

79. निम्नलिखित में से कौन-सा नगर गंगा नदी के तट पर स्थित नहीं है?

A. कानपुर

B. पटना

C. वाराणसी

D. लखनऊ

Ans. D

80. निम्नलिखित में से किस हड़प्पाकालीन स्थल के भवन निर्माण के लिए कच्ची ईंटों का प्रयोग बहुतायत में किया गया था?

A. मोहनजोदड़ो

B. हड़प्पा

C. कालीबंगा

D. चन्हूदड़ो

Ans. B

81. निम्नलिखित में से कौन-सा समाचार-पात्र मदन मोहन मालवीय से संबंधित नहीं है?

A. लीडर

B. कामरेड

C. हिंदुस्तान

D. अभ्युदय

Ans. B

82. जैन धर्म का बास्तविक संस्थापक किसे माना जाता है?

A. पार्श्वनाथ

B. ऋषभदेव

C. नेमिनाथ

D. अरिष्टनेमि

Ans. B

83. 7 वें अंतरराष्ट्रीय भू जल सम्मेलन का आयोजन किस देश ने 11-13 दिसम्बर, 2017 को किया था?

A. चीन

B. भारत

C. दक्षिण अफ्रीका

D. ऑस्ट्रेलिया

Ans. B

84. नवंबर 2017 में सम्पन्न 23 वें कोलकाता अन्तराष्ट्रीय फिल्म महोत्सव (KIFF) में अंतराष्ट्रीय फिल्म स्पर्धा श्रेणी के अंतर्गत किस फिल्म को सर्वश्रेष्ठ फिल्म का पुरस्कार मिला?

A. लोस पेरोंस

B. स्वान

C. कुपल

D. बर्ड्स आर सिंगिंग इन किगाली

Ans. A

85. पाकिस्तान किस साल एक संघीय गणराज्य बना?

A. 1948

B. 1956

C. 1971

D. 1975

Ans. B

86. निम्नलिखित में से कौन सा तत्व सर्वाधिक ऋणात्मक है?

A. फ्लोरीन

B. सोडियम

C. क्लोरीन

D. ऑक्सीजन

Ans. A

87. बोहर मॉडल निम्नलिखित में से किससे संबंधित है?

A. प्लम पुडिंग सिद्धांत

B. नाभिकीय सिद्धांत

C. ऊर्जा के परिमाणीकरण की अवधारणा

D. इलेक्ट्रॉन की दुहरी प्रकृति

Ans. C

88. निम्नलिखित में से कौन भारतीय संविधान की संघ सूची के अंतर्गत आता/आते हैं/हैं?

I. रक्षा

II. अन्तर्राज्यीय व्यापार तथा वाणिज्य

III. बैंकिंग

A. केवल I

B. केवल II

C. दोनों I तथा II

D. I, II तथा III सभी

Ans. D

89. भारत में, वित्तीय आपातकाल अधिकतम कितनी अवधि के लिए बढ़ाया जा सकता है?

A. छह माह

B. नौ माह

C. दो वर्ष

D. अनिश्चितकाल

Ans. D

90. वह प्रक्रिया जिसमें के जीव अनेक टुकड़ों में काटा जा सकता है तथा प्रत्येक टुकड़ा नए जीव में विकसित हो जाता है, _____ कहलाता है।

A. पुनरुद्भव

B. मुकुलन

C. बीजाणु समासंघ

D. कोई विकल्प सही नहीं है

Ans. A

91. कौन सा विभज्योतक तानों तथा जड़ों की लंबाई में वृद्धि करता है?

A. शीर्षस्थ विभज्योतक

B. पार्श्वीय विभज्योतक

C. अन्तर्विष्ट विभज्योतक

D. आसंघि विभज्योतक

Ans. A

92. दिसम्बर 2017 में, 'पीएमवीवीवाई' नामक योजना लोकार्पित की गई थी। इसका उद्देश्य वृद्धावस्था में सामाजिक सुरक्षा प्रदान करना है। इस योजना का अंतर्गत अधिकतम खरीद मूल्य की सीमा क्या है?

A. 5,00,000 रु

B. 7,50,000 रु

C. 10,50,000 रु

D. 12,50,000 रु

Ans. B

93. चीन द्वारा लोकार्पित विश्व के सबसे पहले पूर्ण विद्युत मालवाहक जहाज में किस प्रकार की बैटरी का उपयोग किया गया है?

A. जिंक-कार्बन बैटरी

B. लिथियम-आयन बैटरी

C. जिंक-एयर बैटरी

D. लेड-एसिड बैटरी

Ans. B

94. जनवरी 2018 में, अटल पेंशन योजना (एपीवाई) ने 80 लाख ग्राहकों के पार किया है। एपीवाई के अंतर्गत लाभार्थी अधिकतम मासिक पेंशन की कितनी राशि प्राप्त कर सकते हैं?

A. 4000 रु

B. 5000 रु

C. 10,000 रु

D. 15,000 रु

Ans. B

95. 27 जनवरी 2018 को, इलेक्ट्रॉनिक्स तथा सूचना प्रौद्योगिकी मंत्रालय ने महिला स्वास्थ्य तथा स्वच्छता के लिए कौन सी पहल लोकार्पित की है?

A. स्त्री स्वाभिमान

B. महिला स्वाभिमान

C. नारी स्वाभिमान

D. नारी शक्ति

Ans. A

96. किसी ध्वनि तरंग की तरंगदैर्घ्य तथा वेग 300 मीटर/सेकंड है। इसका आवर्त काल (सेकंड में) ज्ञात करें।

A. 900

B. 0.02

C. 450

D. 0.01

Ans. D

97. ध्वनि वस्तुओं के _____ से उत्पन्न होती है।

A. सतत

B. एकसमान

C. स्थिर

D. कंपमान

Ans. D

98. _____ जीवमंडल के जैविक घटक को बनाते हैं।

- A. निर्जीव तथा सजीव वस्तुएँ
- B. सजीव वस्तुएँ
- C. खनिज
- D. वायुमंडल

Ans. B

99. निम्नलिखित में से कौन सा कथन सत्य है?

- A) फ्रांस ने 2017 वर्ल्ड टीम शतरंज चैंपियनशिप की मेजबानी की।
- B) 2017 की प्रो कबड्डी लीग में अमित हुडा बंगाल वारियर्स के लिए खेले।
- C) 2017 में लेब्रोन जेम्स एनबीए टीम न्यू ओर्लियंस पेलिकन्स के लिए खेले।
- A. केवल B
- B. केवल C
- C. A और B दोनों
- D. कोई विकल्प सही नहीं है

Ans. D

100. एचटीएमएल में, _____ युग्म सेल के लिए है तथा जितने युग्मों का आप प्रयोग करते हैं वह आपकी पंक्ति कितने सेलों में विभक्त होगी, यह संख्या निर्धारित करेगी।

- A. <table></table>
- B. <tr></tr>
- C. <td></td>
- D. <th></th>

Ans. C